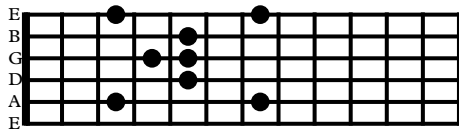


Startton von Saite 5 / aufwärts - abwärts

DUR



8 $C\Delta^7$

p i m p i m a m i p m i p

1 4 2 1 2 3 1 4 1 3 2 1 2 4 1

3 $D\flat\Delta^7$

p i m p i m a m i p m i p

1 4 2 1 2 3 1 4 1 3 2 1 2 4 1

5 $D\Delta^7$

p i m p i m a m i p m i p

1 4 2 1 2 3 1 4 1 3 2 1 2 4 1

7 $E\flat\Delta^7$

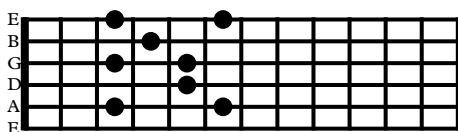
p i m p i m a m i p m i p

1 4 2 1 2 3 1 4 1 3 2 1 2 4 1

$E\Delta^7$ etc.

chromatisch auf- und absteigend üben

MOLL



11 Cm^7

p i m p i m a m i p m i p

1 4 3 1 3 2 1 4 1 2 3 1 3 4 1

13 $C\sharp m^7$

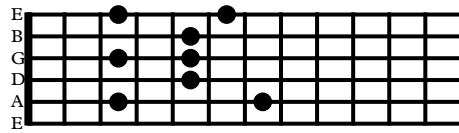
p i m p i m a m i p m i p

1 4 3 1 3 2 1 4 1 2 3 1 3 4 1

Dm^7 etc.

chromatisch auf- und absteigend üben

DOMINANT 7



17 C⁷

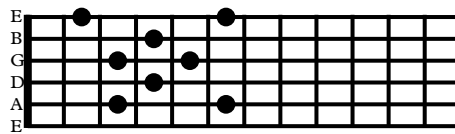
Exercise for C⁷ chord. Measure 17: p i m p i m (frets 1, 4, 2, 1, 2, 3). Measure 18: a m i (frets 4, 1, 3, 2, 1) p m i p (frets 1, 2, 4, 1).

19 D^{b7} D⁷ etc.

Exercise for D^{b7} and D⁷ chords. Measure 19: p i m p i m (frets 1, 4, 2, 1, 2, 3). Measure 20: a m i (frets 4, 1, 3, 2, 1) p m i p (frets 1, 2, 4, 1). Measure 21: D⁷ etc. (chromatic scale). Measure 22: D⁷ etc. (chromatic scale).

chromatisch auf- und absteigend üben

HALBVERMINDERT/ MOLL 7/b5



23 C^{m7b5}

Exercise for C^{m7b5} chord. Measure 23: p i m p i m (frets 1, 4, 2, 1, 2, 3). Measure 24: a m i (frets 4, 1, 2, 3) p m i p (frets 1, 2, 4, 1).

25 C^{#m7b5} D^{m7b5} etc.

Exercise for C^{#m7b5} and D^{m7b5} chords. Measure 25: p i m p i m (frets 1, 4, 2, 1, 2, 3). Measure 26: a m i (frets 4, 1, 2, 3) p m i p (frets 1, 2, 4, 1). Measure 27: D^{m7b5} etc. (chromatic scale). Measure 28: D^{m7b5} etc. (chromatic scale).

chromatisch auf- und absteigend üben

Startton von Saite 1 / abwärts - aufwärts

DUR

29 C^{Δ7}

Exercise for C^{Δ7} chord. Measure 29: a m i (frets 4, 1, 3, 2) p m i (frets 2, 1, 2, 4) p i m a (frets 1, 2, 3, 1, 4). Measure 30: p i m a (frets 1, 2, 3, 1, 4).

31 D^{bΔ7} D^{Δ7} etc.

Exercise for D^{bΔ7} and D^{Δ7} chords. Measure 31: a m i (frets 4, 1, 3, 2) p m i (frets 2, 1, 2, 4) p i m a (frets 1, 4, 2, 3, 1, 4). Measure 32: D^{bΔ7} etc. (chromatic scale). Measure 33: D^{Δ7} etc. (chromatic scale). Measure 34: D^{Δ7} etc. (chromatic scale).

chromatisch auf- und absteigend üben

MOLL

35 Cm7

37 C#m7 Dm7 etc.

chromatisch auf- und absteigend üben

DOMINANT 7

41 C7

43 Db7 D7 etc.

chromatisch auf- und absteigend üben

HALBVERMINDERT/ MOLL 7/b5

47 Cm7b5

49 C#m7b5 Dm7b5 etc.

chromatisch auf- und absteigend üben

Aufsteigend - absteigend, mit chromatischer Verschiebung

DUR

53 $C\Delta^7$ $D\flat\Delta^7$

55 $D\Delta^7$ $E\flat\Delta^7$

57 $E\Delta^7$ $F\Delta^7$

59 $F\#\Delta^7$ $G\Delta^7$

und wieder chromatisch abwärts üben

MOLL

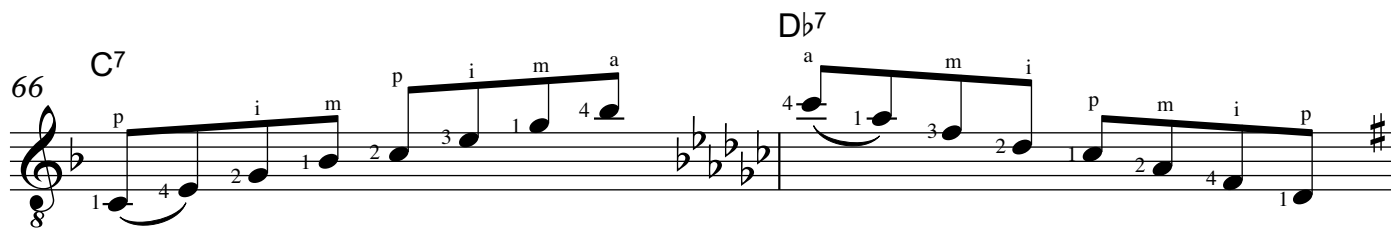
61 Cm^7 $C\#\m^7$

63 Dm^7 etc.

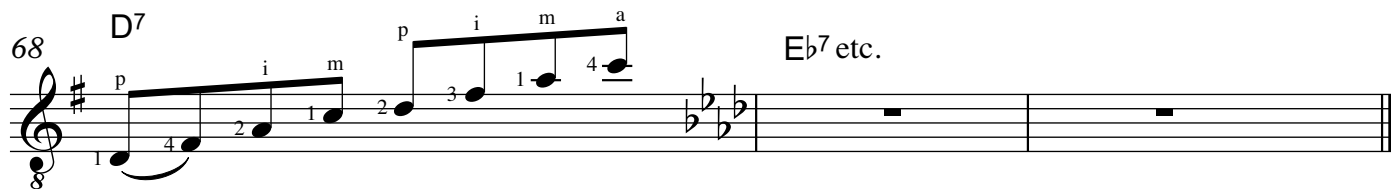
weiter chromatisch aufwärts
und abwärts üben

DOMINANT 7

66 C7



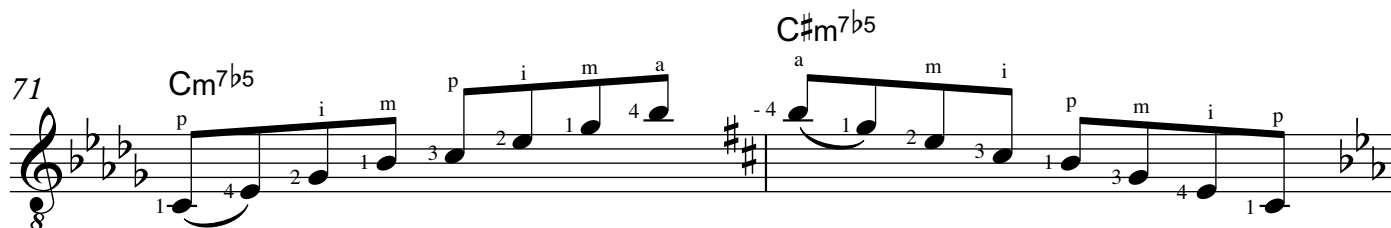
68 D7 Eb7 etc.



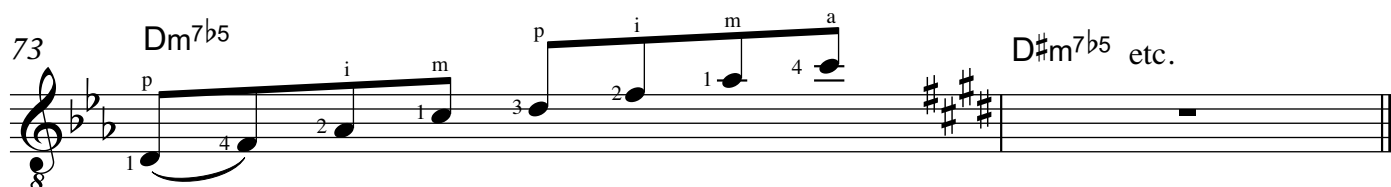
weiter chromatisch aufsteigend,
und absteigend üben

HALBVERMINDERT/ MOLL 7/b5

71 Cm7b5 C#m7b5



73 Dm7b5 D#m7b5 etc.



weiter chromatisch aufsteigend,
und wieder absteigend üben